

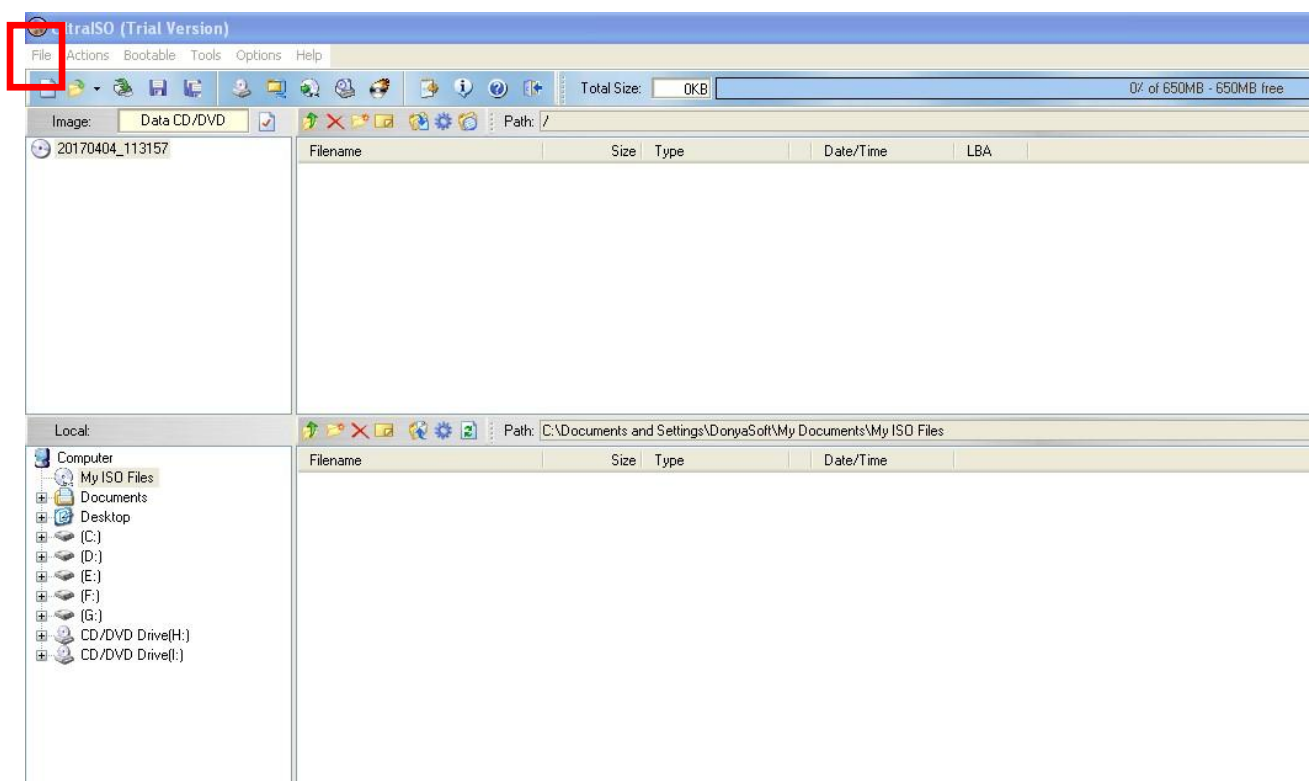
آموزش نحوه ساخت فلش تبلت ویندوز w10 و w11

ابتدا دقت فرمایید که جهت ساخت فلش حتما از ویندوز 7 به بالا استفاده شود و نیز حافظه usb 8 گیگ به بالا استفاده گردد .
دستگاه نیز به اندازه کافی شارژ داشته باشد .

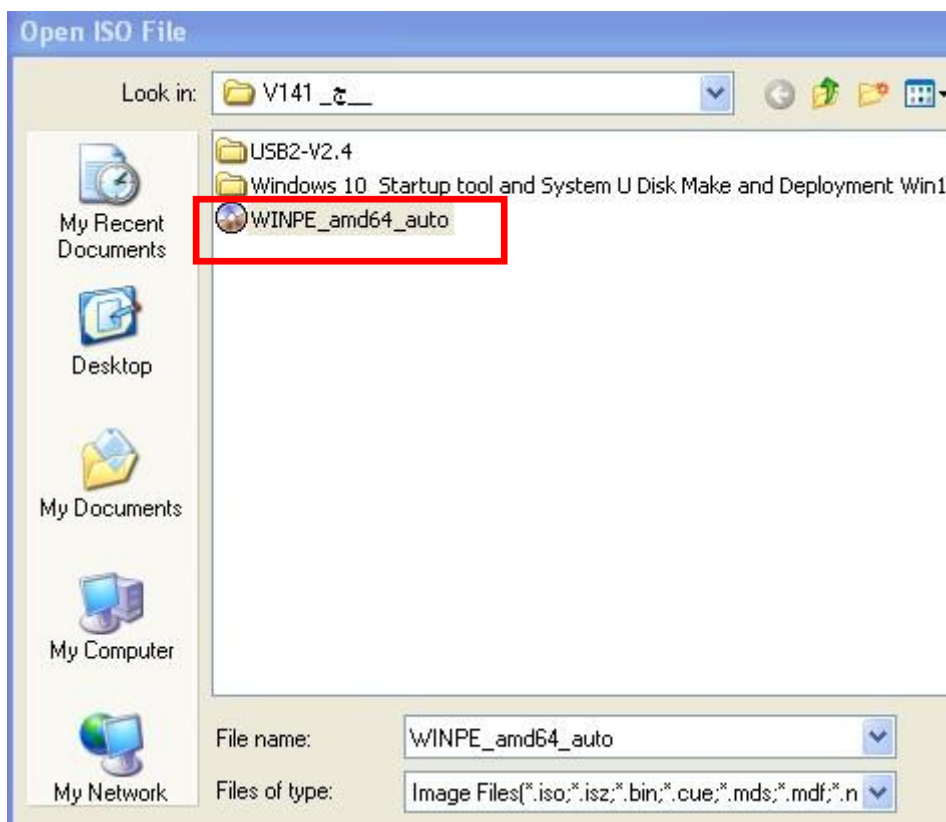
برنامه UltraISO را روی سیستم خود که ویندوز 7 به بالا می باشد نصب نمایید . سپس گزینه continue to try را جهت ادامه انتخاب نمایید .



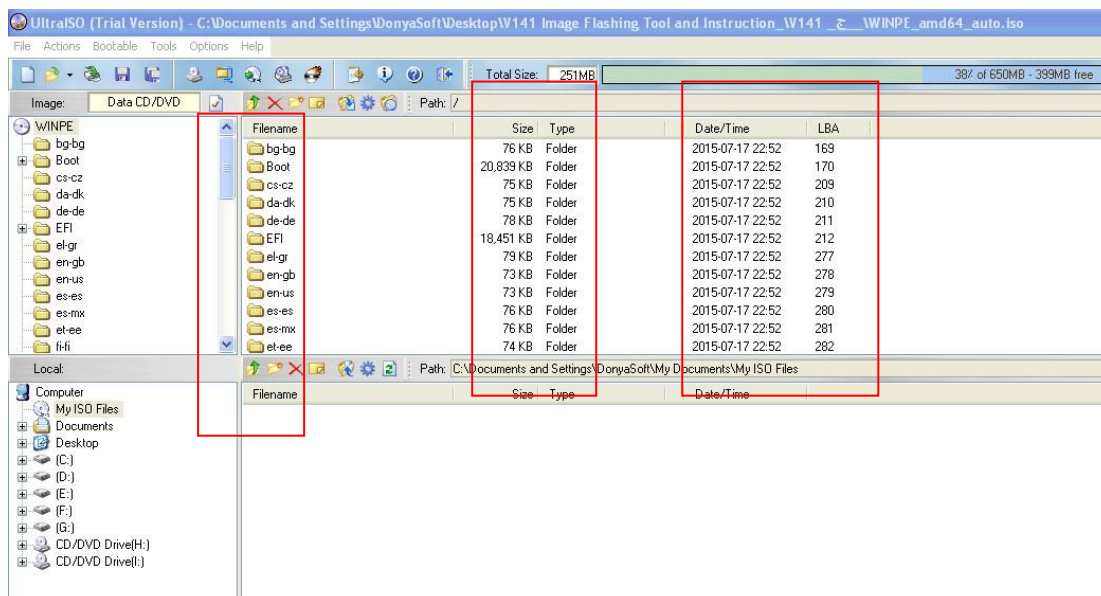
سپس در پنجره باز شده در قسمت بالا سمت چپ ، file و سپس open را انتخاب نمایید .



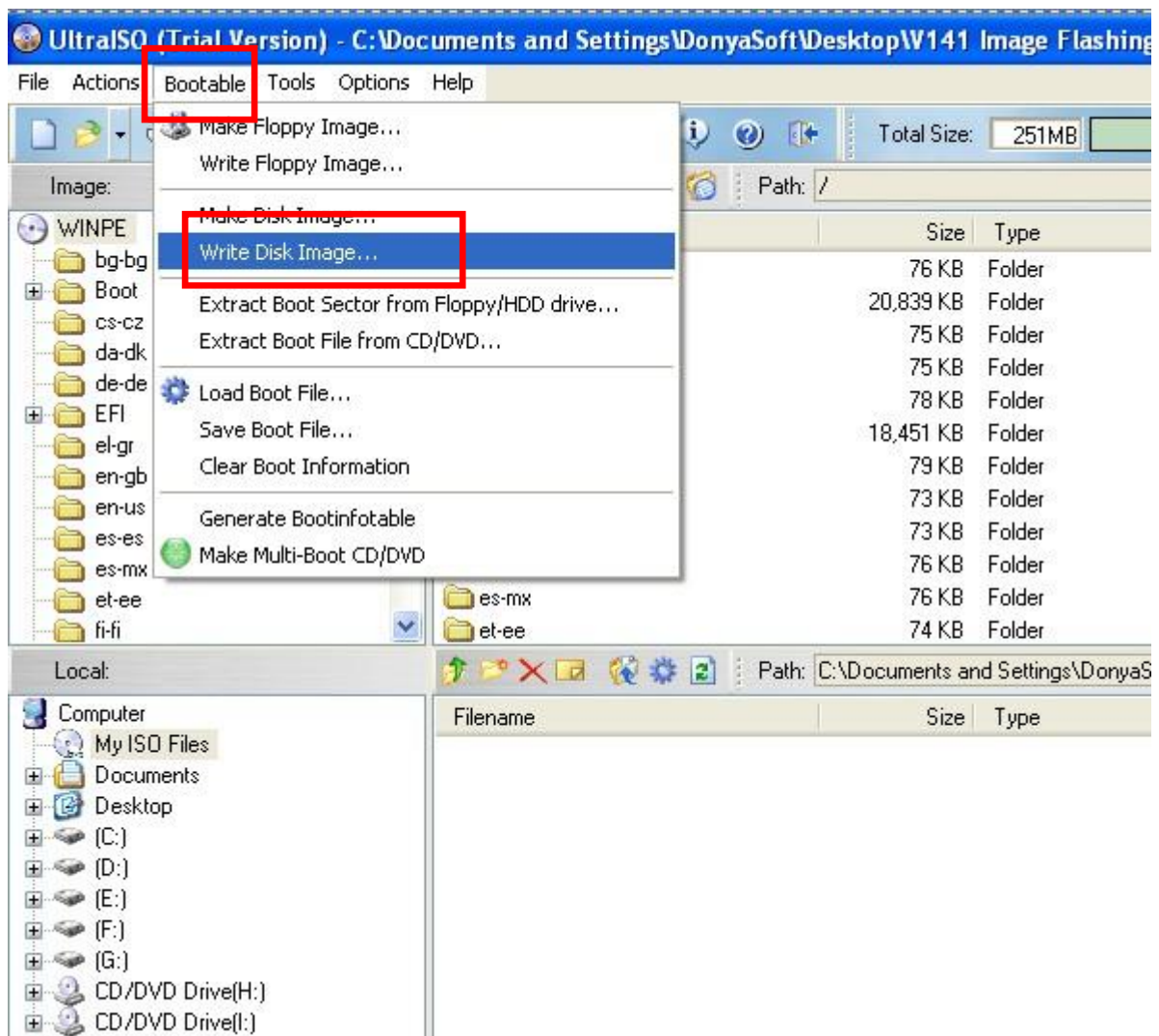
سپس در این قسمت ، فایل WINPE_amd64_auto را انتخاب نمایید :



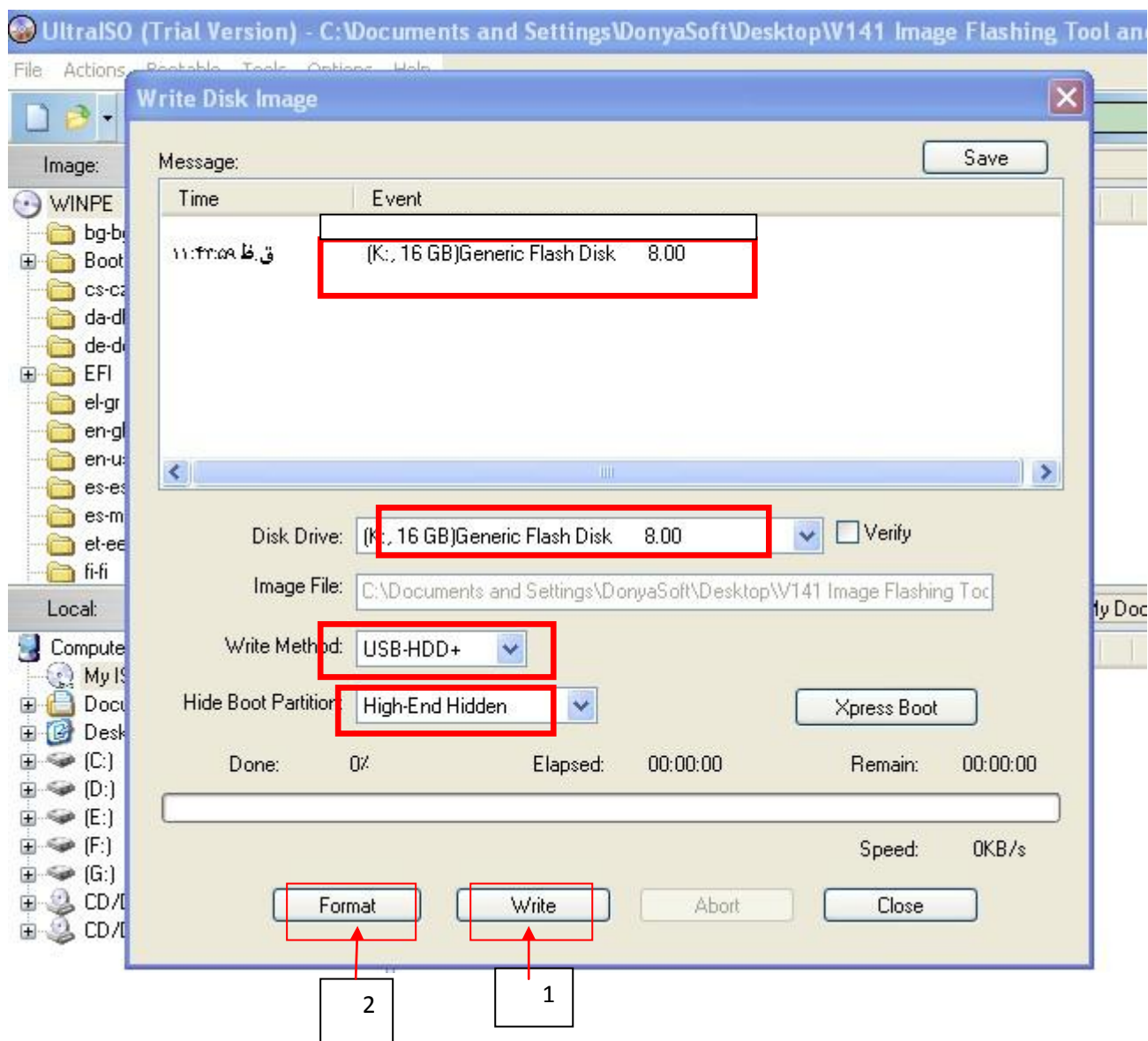
پس از باز کردن این فایل ، به صورت زیر نمایش داده خواهد شد



سپس گزینه bootable وپس از آن ... write disk image ... را انتخاب نمایید .



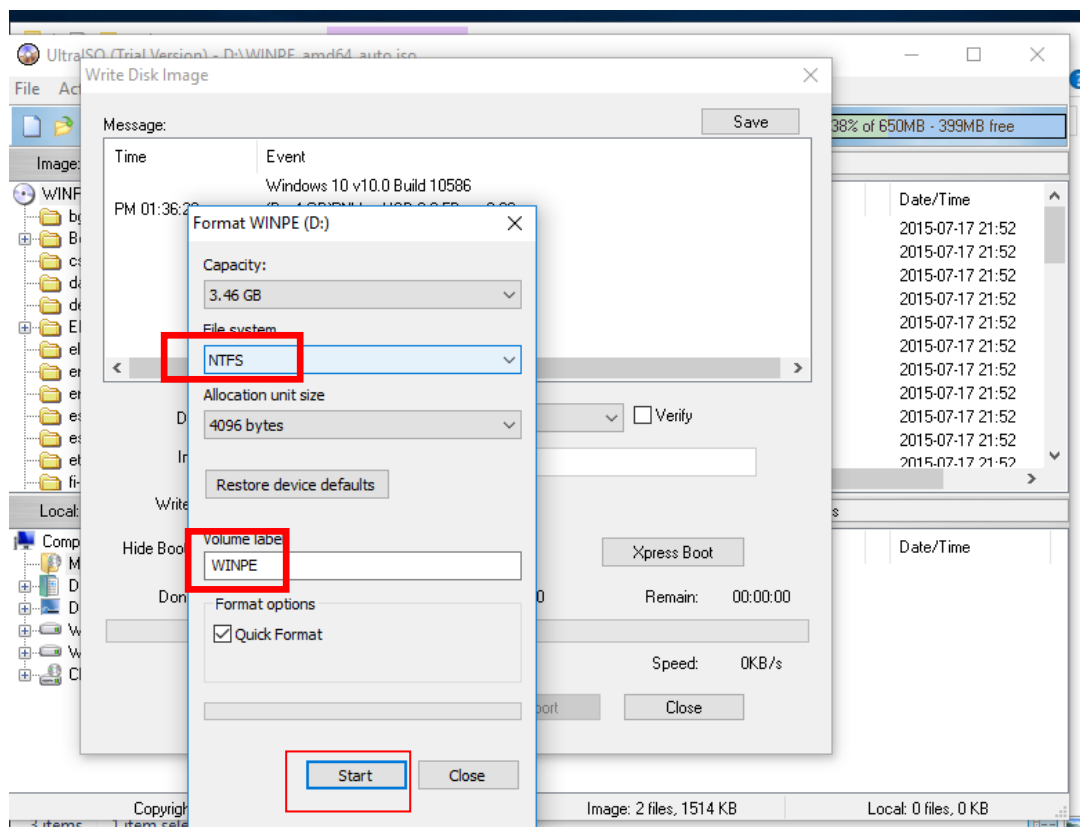
در پنجره باز شده در قسمت Disk Drive ، میتوان حافظه فلش و نام فلش خود را مشاهده نمایید . تمامی تنظیمات در این قسمت میبایست طبق شکل زیر باشد در قسمت write method : USB – HDD+ و در قسمت Hide boot partition: High – End Hidden انتخاب شود .



سپس ابتدا گزینه write را انتخاب نمایید تا write صورت گیرد . و آنگاه Format

سپس از اتمام write گزینه format را انتخاب نمایید . توجه نمایید در هنگام فرمت حتما بایست در قسمت : file system فرمت NTFS انتخاب شود و نه FAT32 و گزینه NTFS در ویندوز ۷ به بالا می باشد و در ویندوز XP این فرمت پشتیبانی نمی شود .

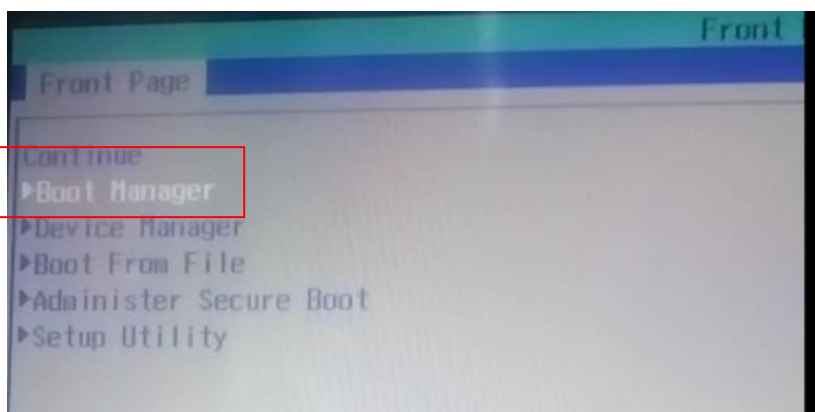
در قسمت volume label نام فلش را به winpe تغییر دهید . طبق شکل زیر :



پس از اینکه فرمت انجام شد ، تمامی پنجره ها را بسته و در قسمت my computer فلش را باز کرده و فایل image , scrip را روی فلش کپی نمایید . توجه نمایید که فایل image مربوط به تبلت خود را کپی کنید (w10 یا w11) و در صورت کپی شدن فایل اشتباهی ، مشکلاتی برای تبلت به وجود خواهد آمد . پس از کپی شدن فایل ها ، فلش را از کامپیوتر جدا کرده و به تبلت متصل نمایید .

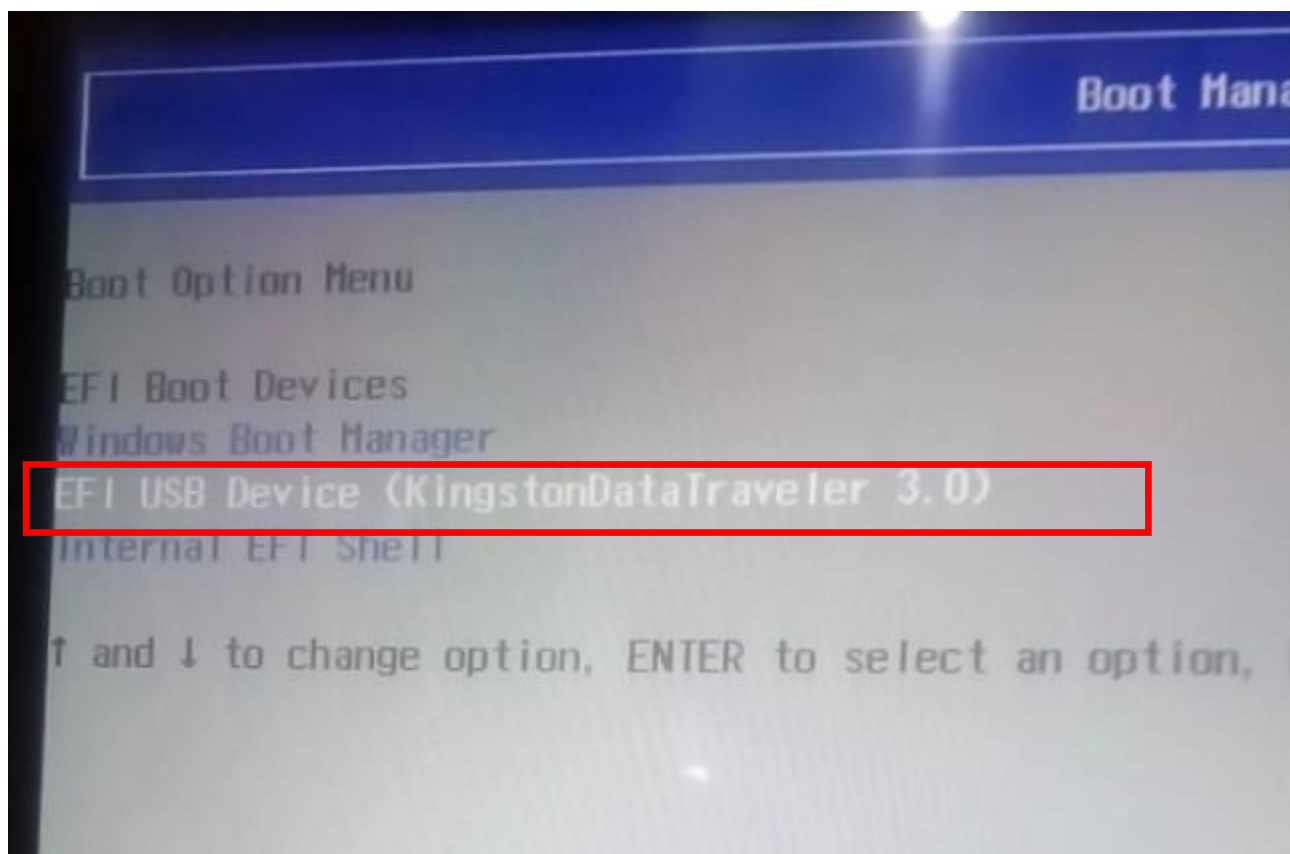
در مورد تبلت w11 :

ابتدا تبلت را خاموش کنید . پس از اتصال فلش به تبلت با استفاده از کابل OTG و یا اتصال فلش به کیبورد دستگاه ، با استفاده از کلید پاور تبلت را روشن نمایید . حین روشن شدن ، همزمان کلید Esc را مرتباً فشار دهید تا منوی زیر ظاهر شود .



سپس در پنجره باز شده Boot manager را با استفاده از کلید اینتر انتخاب نمایید .

در منوی پنجره بعدی ، شما میتوانید فلش خود را مشاهده نمایید . سپس با استفاده از کلید اینتر ، روی فلش خود کلیک نمایید تا دستگاه شروع به فلش شدن نماید . این کار حدود ۲۰ دقیقه طول می کشد . حین فلش دقت نمایید که دستگاه به اندازه کافی شارژ داشته باشد و تا مرحله راه اندازی دستگاه هیچ گزینه و یا کلیدی را انتخاب یا فشار ندهید .

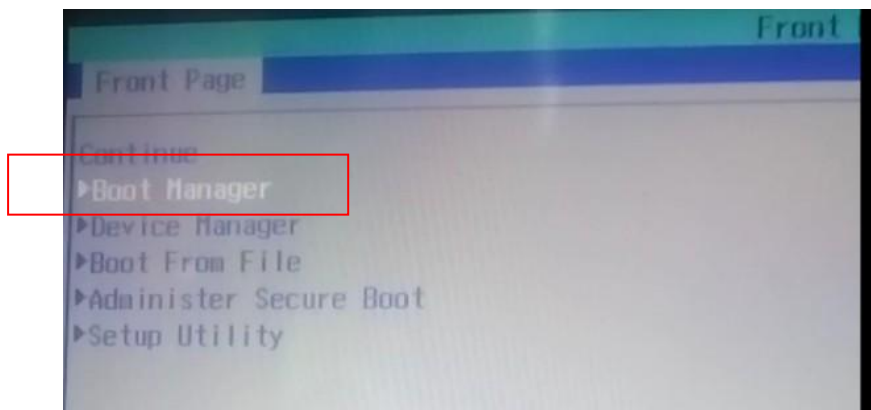


در مورد تبلت w10 :

در مورد تبلت w10 ، حتما باید کیبورد کامپیوتر با استفاده از کابل OTG به دستگاه متصل شود و فلشی را که ساخته اید به کیبورد تبلت متصل نمایید .



ابتدا تبلت را خاموش کنید ، پس از اتصال کیبورد کامپیوتر با استفاده از کابل OTG به دستگاه و اتصال فلش به کیبورد تبلت ، با استفاده از کلید پاور تبلت را روشن نمایید . حین روشن شدن ، همزمان کلید Esc روی کیبورد کامپیوتر **توجه :** (نه Esc روی کیبورد تبلت) را مرتباً فشار دهید تا منوی زیر ظاهر شود .



سپس در پنجره باز شده Boot manager را با استفاده از کلید اینتر انتخاب نمایید .

در منوی پنجره بعدی ، شما می‌توانید فلش خود را مشاهده نمایید . سپس با استفاده از کلید اینتر ، روی فلش خود کلیک نمایید تا دستگاه شروع به فلش شدن نماید . این کار حدود ۲۰ دقیقه طول می‌کشد . حین فلش دقت نمایید که دستگاه به اندازه کافی شارژ داشته باشد و تا مرحله راه اندازی دستگاه هیچ گزینه و یا کلیدی را انتخاب یا فشار ندهید .

